



# 专业受托 分析服务

凭借表面处理技术与卓越成果，开创价值新纪元。

在ERG，我们不仅专注于电镀等表面处理技术，还承接各类材料分析与性能测试，为客户提供全方位技术支持。凭借60余年的电镀经验，我们致力于协助客户解决工艺难题，推动产品品质与可靠性的持续提升。

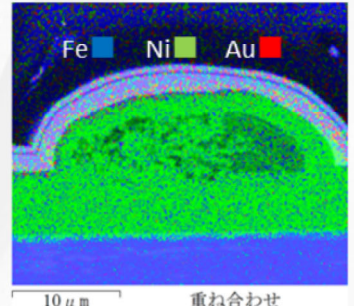
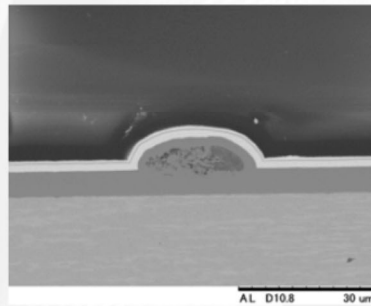
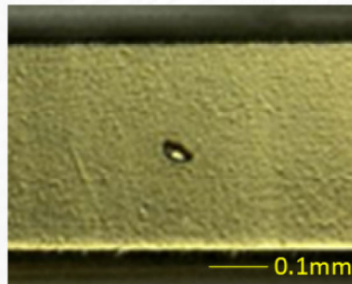
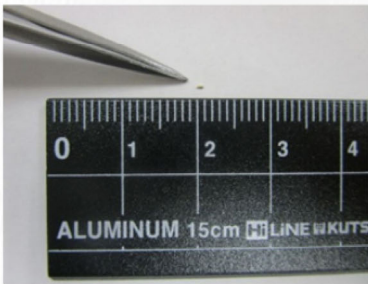
## 委托项目范围

全方位技术支持，精准应对各类问题：不良解析 · 异物调查 · 镀层评估 · 药液分析 · 性能试验

**事例1** — 对长度为0.7毫米的超微细部件表面上出现的30微米凸起进行精准分析

手法：断面分析

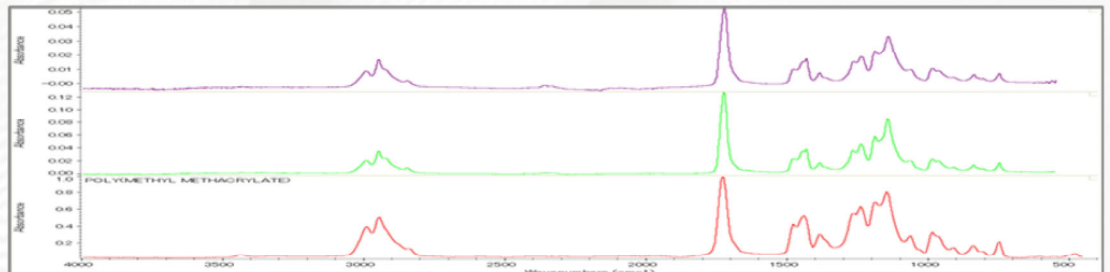
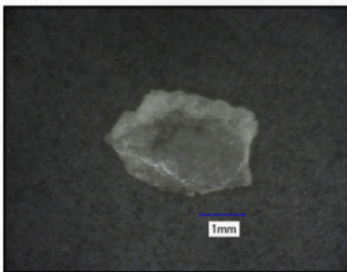
使用设备：手动研磨机、横截面抛光仪、扫描电子显微镜-能谱分析仪 (SEM-EDS)



**事例2** — 约1毫米大小的异物混入产品，通过分析成功识别异物成分

手法：成分分析

使用设备：FT-IR



## 售后支持

售后支持方面，我们也可根据分析结果，提供有助于问题解决的技术方案。无论是找不到故障原因、希望提升品质稳定性，还是想确认当前方案是否合适，欢迎随时咨询ERG，我们将竭诚为您提供专业协助。

#企业官方账号



**ERGco.,LTD.**

群馬县富岡市宇田250-6  
TEL 0274-62-2421  
FAX 0274-64-2379

